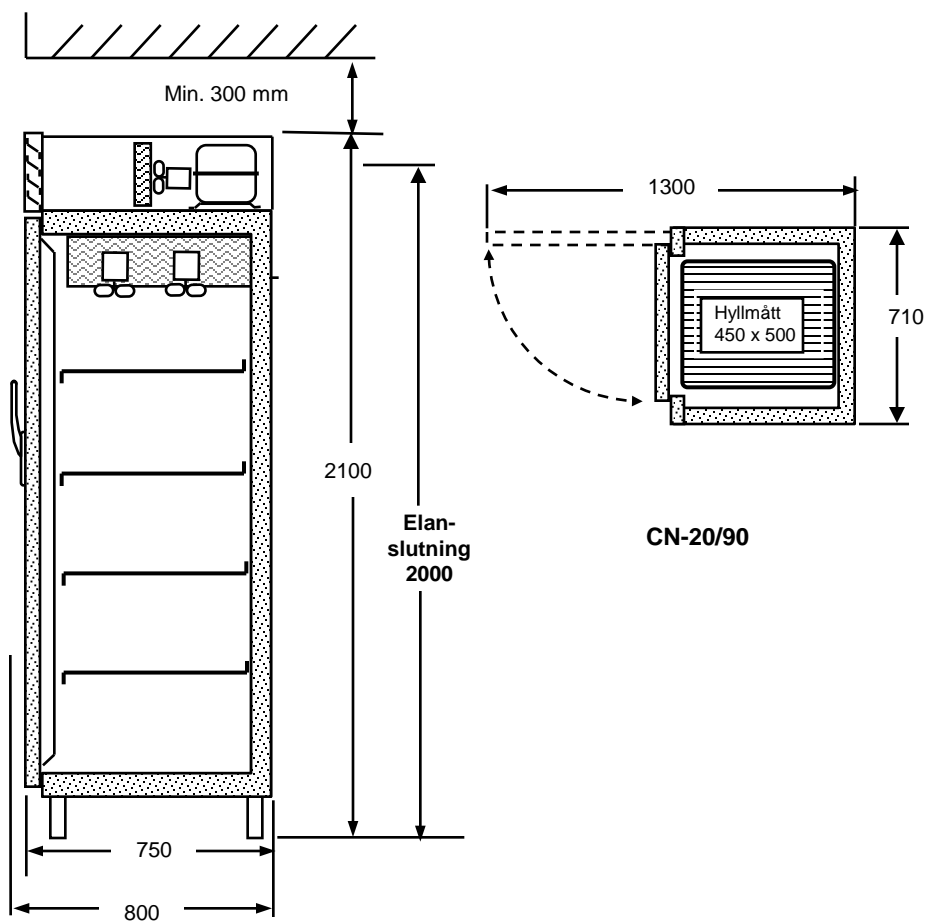


# KylCity

## Nedkylningssskåp



# TEKNISK INFORMATION



**CN-A** = inkl. aggregat

**CN-C** = exkl. aggregat

**CN-K** = köldbärare

**Utvändigt:**

Rostfritt 2333

Tillval: Lackerat

**Invändigt:**

Rostfritt 2333

**Isolering:**

Freonfri polyuretan

**Avfrostning:** automatisk

**Dörrar:** Magnetisk tätningsslist och låsbara handtag.

**Inredning:**

Rostfria gallerhyllor

**Ventilationsbehov:**

800 m<sup>3</sup>/h

**Tövtentork:**

På skåp med aggregat

Typ:

CN-A 20/90

CN-C/K 20/90

<b>Nedkylningskapacitet</b>		<b>20 kg/90min</b>	
<b>Temperaturområde:</b>	<b>C</b>	<b>-1°..+12°</b>	<b>-1°..+12°</b>
<b>Omgivande temp. max</b>		<b>+32°</b>	
<b>Kylkapacitet vid t<sub>2</sub>= -10° +5°C</b>	<b>W</b>	<b>940-1730</b>	<b>940-1730</b>
<b>Elanslutning</b>	<b>V/Hz</b>	<b>230/50</b>	
<b>Anslutningseffekt</b>	<b>W</b>	<b>805</b>	<b>10</b>
<b>Elförbrukning</b>	<b>Kwh/dygn</b>	<b>6.4-12.8</b>	<b>0.14</b>
<b>Ampereförbrukning</b>	<b>A</b>	<b>4.8</b>	<b>0.05</b>
<b>Ljudnivå</b>	<b>dB(A)</b>	<b>57</b>	<b>-</b>
<b>Köldmedium</b>		<b>R-404 A</b>	<b>R-404 A / köldbärare</b>
<b>Vikt</b>	<b>Kg</b>	<b>130</b>	<b>125</b>

Vid leverans utan kylaggregat är kylledningar och elkablar utdragna på skåpets överdel. Termostat, magnetventil och expansionsventil är monterade.



Rätten till konstruktionsändringar förbehålles

Adress	Leveransadress	Telefon	Telefax	Org.nr
Dumpervägen 10 142 50 SKOGÅS	Dumpervägen 10 142 50 SKOGÅS	08-500 720 90	08-500 720 92	556485-5590

www.kylcity.se

E-mail: iskallt@kylcity.se